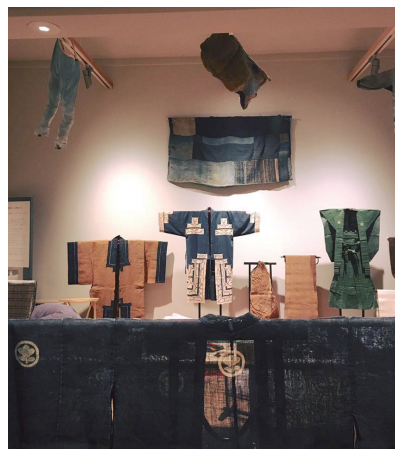


自然布展



開催期間

平成 29 年 5 月 3 日 (水) - 9 月 30 日 (土)

開催日

土日祝日のみ

開催場所

神楽サロン伊勢外宮前 / うみやまあひだミュージエ
三重県伊勢市本町 20-24 通信省旧山田郵便局電話分室

営業時間

10:00 - 17:00 (入場締切 16:30)

入場料

500 円 ※現地で現金にてお支払いください。

5月3日(水)から9月30日(土)まで、伊勢外宮前の通信省旧山田郵便局電話分室にある「神楽サロン伊勢外宮前」にて、「自然布展」を開催いたします。

自然布(しぜんふ)とは、草や木から採取した自然繊維を用いた布のことです。

自然布には、多種多様な種類があります。例えば、大麻布、アットウシ織、しな布、藤布、葛布、太布、紙布、芭蕉布、苧麻布などです。いずれも素材から繊維を採り、長い糸とするまでに長い時間と大変な手間を要しますが、かつては日本の広い範囲で作られ、衣食住の一部に在ったものでした。また、これほどまでに多くの自然繊維を使って織物をしている国は世界中を見ても日本をおいてありません。

長い時間をかけて培われた、この国の手仕事の素晴らしさは、大量生産の洋服では決して味わうことのできないものです。先人の智慧、日々の営み、風土への慈しみがこめられ、織りからは生き生きとした植物の生命力を感じ取ることができます。

日本で有数の自然布コレクターである安間信裕氏のご協力を得て、安間コレクション全500点のうち、毎月100点を展示していきます。

一枚の布から見てくる「自然、人間、歴史」の物語を心ゆくまでお楽しみください。

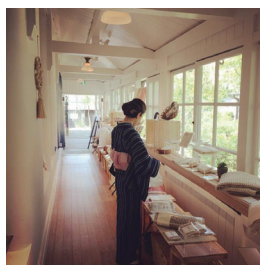
同時開催

自然布展と同時開催するのが、中庭に面する通路で展開する「麻」製品の展示販売会。

高温多湿の日本に欠かすことができない自然素材が「麻」です。現代のものづくり(MADE IN JAPAN)で創り

出すヘンプ麻製品の快適さを是非ご体験ください。

アサトキト & ASAFUKU(麻福)が提供いたします。



アサトキト



ASAFUKU



お問い合わせ

神楽サロン 伊勢外宮前

三重県伊勢市本町20-24
直通 Tel 0596-63-9300

Email ise@kagurasalon.com
<http://www.kagurasalon.com/gekumae/>



[主催] 神楽サロン 伊勢外宮前 [特別協力] 安間信裕、宵衣堂 小野健太 [協力] アサトキト、ASAFUKU(麻福)